

画像処理検査用バー照明「LDLBシリーズ」新発売
～シーシーエス初のコントローラー内蔵型、長距離照射で広範囲の検査に最適～

画像処理用LED照明メーカーのシーシーエス株式会社(本社:京都市上京区 代表執行役社長 各務嘉郎)は、画像処理検査用バー照明「LDLBシリーズ」を発売いたします。本製品は、広範囲への長距離照射を可能としており、当社では初のコントローラー内蔵型で、防水仕様タイプもご用意し、2014年11月25日(火)から販売開始いたします。

■ コントローラー内蔵で、使いやすさを追求

海外、特に欧米の画像処理検査市場においては、自動車の組立検査や包装パッケージの印字検査等、大型アプリケーションへのニーズが高く、離れた場所から広範囲に全体を明るく照射できる照明が求められる傾向にあります。

今回発売する「LDLBシリーズ」は、独自の集光技術により長距離から広範囲への照射を可能にし、検査対象物との距離が1mで20,000lxの明るさ※1を実現しました。

加えて、コントローラーを本体に内蔵しており、調光設定やモード切替※2をパネル操作で容易に設定することができます。

さらにIP67※3に準拠した防水仕様タイプもラインアップに加え、製造ラインの洗浄が不可欠な現場や、粉塵の多い製造ラインなど、過酷な環境下でも安心してお使いいただくことができます。

長距離照射でも明るく、コントローラー内蔵、防水タイプもラインナップと、使いやすさを実現しながらもお求めやすい価格に抑えており、さまざまな活用シーンでのご提案が可能な製品となっております。



製品写真

※1 LDLB-300SW、調光100%、実測値となります。

※2 定常モード/オーバードライブモードの切替。下記の図参照。

※3 粉塵が内部に侵入せず、水深1mに30分間没することができることを表します。

■ コントローラー

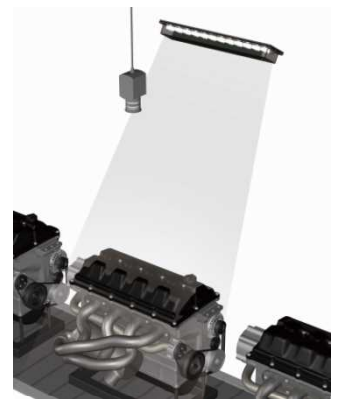


同時長押し モード切替
+ : 数値増 - : 数値減 100段階での調光

■ アプリケーション例



・ ボトルキャップの外観、閉まり検査



・ 自動車エンジンの部品有無検査

■「LDLB シリーズ」製品概要

製 品 名 : LDLB - 300SW/RD - N (防水タイプは LDLB - IP - 300SW/RD - N)

保 護 構 造 : IP67 準拠 (JIS C 0920) (防水タイプのみ)

発 光 色 : 白・赤

入 力 電 圧 : DC24V

使用コネクタ : M12 (5 ピン、入力 : プラグ、出力 : ソケット)

CE マーキング : 安全規格 : EN62471、EMS 規格 : EN61000-6-2、EMI 規格 : EN61000-6-4 適合

環 境 規 制 : RoHS 対応

質 量 : 500g

発光面の長さ : 300mm (デジチェーン接続で最大 3 台まで使用可能)

主 な 用 途 : 食品・包装パッケージの外観、印字検査、自動車の組立、部品の有無検査 等

標準価格 (税抜) : 100,000 円 (防水なしタイプ)、120,000 円 (防水タイプ)

発 売 日 : 2014 年 11 月 25 日 (火) 国内・海外同時発売

<製品に関するお問い合わせ先>

本社 国内営業部門 TEL 075-415-8277 FAX 075-415-8278

海外営業部門 TEL 075-415-8284 FAX 075-415-8278

■本件に関するお問い合わせ■

シーシーエス株式会社 <http://www.ccs-inc.co.jp>

経営企画部 広報・IR 担当 梶原、秋元

〒602-8011 京都市上京区烏丸通下立売上ル桜鶴円町 374

TEL:075-415-8291(広報) FAX:075-415-7724

E-mail:koho@ccs-inc.co.jp