

画像処理検査用 LED バー照明「LDL2 シリーズ」をリニューアル ～ 従来比 2 倍の明るさを実現し、超小型サイズをラインナップに追加 ～

画像処理用 LED 照明メーカーのシーシーエス株式会社（本社：京都市上京区 代表執行役社長 各務嘉郎、以下、シーシーエス）は、LED バー照明「LDL2 シリーズ」をリニューアルし、2015年6月8日（月）に発売いたします。

今回のリニューアルでは従来品の筐体はそのままに、明るさは2倍※1を実現し、超小型サイズを標準ラインナップに追加しました。

※1) 照射距離 80mm 以内の場合となります。（以下同じ）

■ 筐体はそのままに、明るさ UP

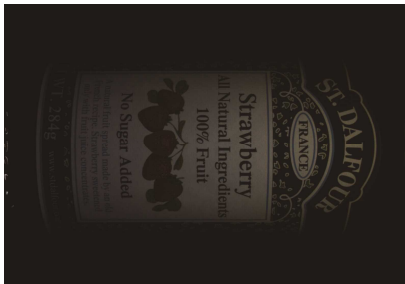
2009年6月に発売した「LDL2 シリーズ」は、汎用性の高さ、サイズや発光色のラインナップの豊富さ、取付や設置の自由度の高さなどから国内・海外の多くのお客様にお使いいただいている製品です。電子部品や半導体の検査、自動車部品や薬品、食品の包装パッケージの検査など、その用途は多岐に渡ります。そして近年、製造ラインの高速化の進行などを背景に、さらに明るい検査用照明へのニーズが高まっています。

今回のリニューアルでは、LED の高出力化により、白色・赤色・青色、それぞれで従来品の2倍の明るさを実現いたしました。さらに、オーバードライブモードでの使用で、明るさは最大6倍にもなります※2。また、本製品は、すでに従来品をお使いいただいている製造ラインでスムーズな本製品への置換えができるよう、形状や取付穴の位置などの筐体は従来通りとしています。

※2) 当社ストロボ電源との併用で可能となります。

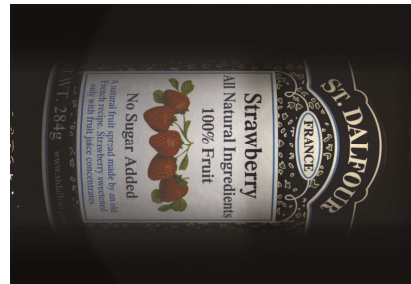
■ 従来品との撮像比較

従来品



・シャッタースピード：1/10,000
照明光量：100%調光

新製品



・シャッタースピード：1/10,000
照明光量：100%調光

■ 超小型サイズも追加し、210 機種のリニューアル

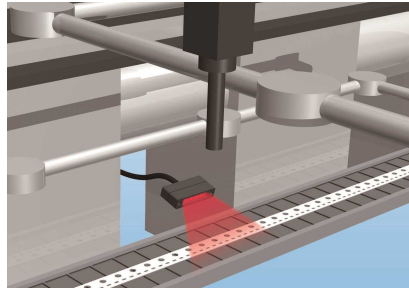
さらに今回、急速に小型化が進行している電子部品の検査や、狭小な検査スペースでの利用に最適な超小型サイズの照明を追加いたしました。最小サイズの製品の発光面は19mm×4mm、質量わずか12gの超小型です。超小型から大型のものまでサイズのバリエーションは36種類、発光色は白・赤・青の3色、さらに、光に指向性を持たせたナロータイプと、広範囲を照射するワイドタイプの2種類をご用意いたしました※3。「LDL2 シリーズ」全体で210機種豊富なラインナップから、お客様の検査用途に最適な照明をお選びいただけます。

明るさ UP と、圧倒的な製品ラインナップを拡充する一方で、従来品と同等の価格設定とし、様々な製造現場でお使いいただきやすい製品となっております。シーシーエスは今後も、お客様の新たなご要望に、確かな技術と新しい発想でお応えしていく方針です。

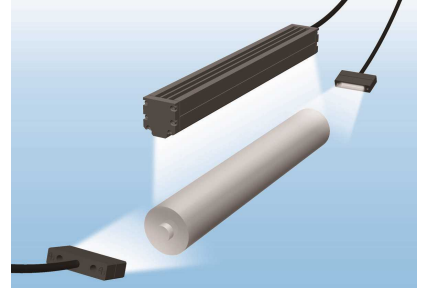
※3) 19×4 サイズおよび 33×8 サイズは、ワイドタイプのみとなります。



・超小型サイズ(19×4 シリーズ)



・装置内の狭い場所にも設置可能



・他照明の補助光としても使えます

■「LDL2 シリーズ」製品概要

製品名	LDL2-□□-RD2	LDL2-□□-SW2	LDL2-□□-BL2
LED 発光色	赤色	白色	青色
サイズ (単位: mm)	19×4、33×8、41~509 (39mm 毎) ×16、26~506 (24mm 毎) ×30		
ピーク発光波長	634nm	—	467nm
相関色温度	—	7800K	—
主な用途	電子部品・半導体・自動車部品・薬品・食品パッケージ等の 外観検査、文字認識、寸法測定、位置合わせ等の各種画像処理検査		
販売価格	14,000 円～207,500 円		
発売日	2015 年 6 月 8 日 (月) 国内・海外同時発売		

製品写真(74×30 シリーズ)



〈本製品に関するお問合せ先〉

本社 国内営業部門 TEL : 075-415-8277 FAX : 075-415-8278
 海外営業部門 TEL : 075-415-8284 FAX : 075-415-8278

■本件に関するお問い合わせ■

シーシーエス株式会社 <http://www.ccs-inc.co.jp>
 経営企画部 広報・IR 担当 梶原、秋元
 〒602-8011 京都市上京区烏丸通下立売上ル桜鶴円町 374
 TEL:075-415-8291(広報) FAX:075-415-7724
 E-mail:koho@ccs-inc.co.jp