

2018年10月23日
シーシーエス株式会社

シーシーエス、フランスの EFFILUX SAS を子会社化 ～欧州における販路拡大、製品ラインアップ強化により成長加速～

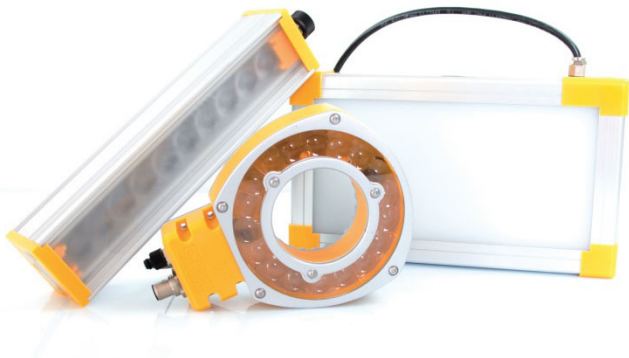
検査用 LED 照明メーカーのシーシーエス株式会社（本社：京都市、代表取締役社長 大西浩之、以下、シーシーエス）は、このたび 2018 年 10 月 22 日、フランス法人の EFFILUX SAS（本社：フランス 以下、Effilux）の発行済み株式を 100% 取得し、子会社化しましたのでお知らせします。

シーシーエスは、マシンビジョン（画像処理）用 LED 照明メーカーとして、1993 年の設立以来、業界をリードする先進的な照明および電源の開発・製造・販売を行っています。顧客の検査環境に応じて最適な照明を提案する「ライティングソリューション」を様々な分野へ展開しており、近年では、様々なカメラメーカーやレンズメーカーと連携し、お客様のご要望に応じた機器選定および設定を最適化するソリューションの提案にも注力しています。2004 年には、販売子会社の CCS Europe N.V.（本社：ベルギー）を設立し、欧州のマシンビジョン業界においても高いシェアを獲得しています。

Effilux は、フランスと販売子会社のあるドイツにおいて、ファクトリーオートメーションにおけるマシンビジョン（画像処理）用 LED 照明の開発・製造・販売を行っており、現地ニーズに対応した幅広い製品ラインアップと、顧客の要望に応じて製作するカスタム品に強みを持っており、エンドユーザへの直接販売も多く行っています。

シーシーエスは、今回の Effilux の子会社化によって、ラインアップの相互補完によって製品力を強化し、両社の販路を積極的に活用することによって、海外マシンビジョン事業のさらなる成長を加速してまいります。

シーシーエスは、今後も、お客様の「見える！」を実現することで、世界中の製造業企業にとって「なくてはならないソリューションベンダー」としてのポジションを確立していく方針です。



Effilux 製品（一例）



Effilux 本社

■ EFFILUX 概要 (2018年10月現在)

正式名称	EFFILUX SAS _※
本社所在地	1, Rue de Terre Neuve Mini Parc du Verger - Bâtiment E 91940 Les Ulis, France
代表者	Jean-Philippe Blanchot
事業内容	マシンビジョン用 LED 照明の開発・製造・販売
資本金	20万ユーロ
設立	2009年
連結従業員数	30名 (2018年9月30日現在)
決算期	12月末
連結売上高 (2017年12月期実績)	約340万ユーロ 約442百万円 (1ユーロ=130円換算)

※子会社化に伴い法人形態を SARL (有限会社) から SAS (単純型株式会社) に変更いたしました。

■ 本件に関するお問い合わせ ■

シーシーエス株式会社 <http://www.ccs-inc.co.jp>

販売促進課 広報担当 秋元

〒602-8011 京都市上京区烏丸通下立売上ル桜鶴門町 374

TEL : 075-415-8277 FAX : 075-415-8278

E-mail : koho@ccs-inc.co.jp