



# 個人投資家向け会社説明会

2017年6月7日  
シーシーエス株式会社

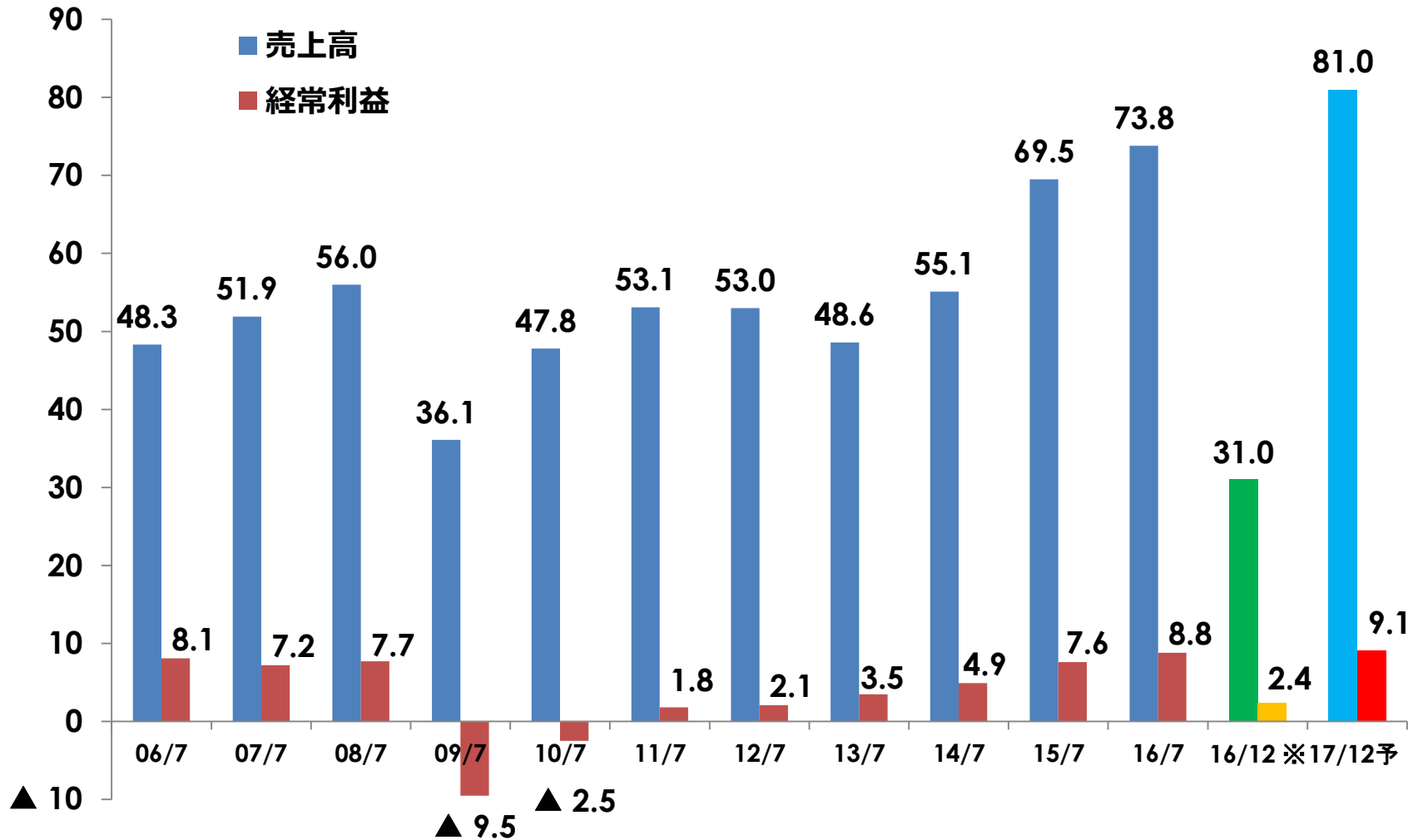
# 会社概要

商号	シーシーエス株式会社
本社所在地	京都府京都市上京区烏丸通下立売上ル桜鶴円町374
設立	1993年10月
資本金	462百万円
従業員数	連結：288名（75名） 単体：215名（33名） 注：外書き（）内は臨時従業員数
事業内容	<b>LED検査用照明及び電源の製造販売、新規事業</b>
発行済株式総数	5,417,829株（2017年12月31日現在）
株主数	2,120名（2017年12月31日現在）
主な連結子会社	CCS America, Inc. / CCS Asia PTE.LTD. / CCS Europe N.V. 東莞銳視光電科技有限公司（Rsee）
拠点 （2017年5月8日現在）	国内 10ヶ所 京都本社、生産センター、開発センター、光技術研究所、 東京、名古屋、仙台、本厚木、金沢、守山、淀屋橋 海外 12ヶ所 ボストン、エルパソ、サンノゼ、ベルギー、 シンガポール、タイ、マレーシア、韓国、 上海、深圳、東莞、台湾（主な連結子会社含む）

※ 2017年3月31日現在

# 売上高・経常利益の推移

(単位：億円)



※ 決算期の変更に伴い、2016年12月期は5ヶ月（8月～12月）の変則決算

# シーシーエスの事業内容

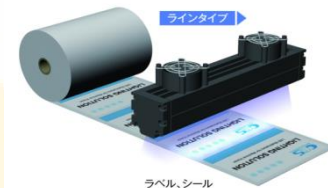
新規事業

LED検査用照明

マシンビジョン用照明

(エリア照明・ラインセンサ用照明)

■ UVインクの硬化



UVビジネス

美術館・博物館  
ビジネス



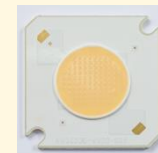
メディカルビジネス



アグリバイオ  
ビジネス



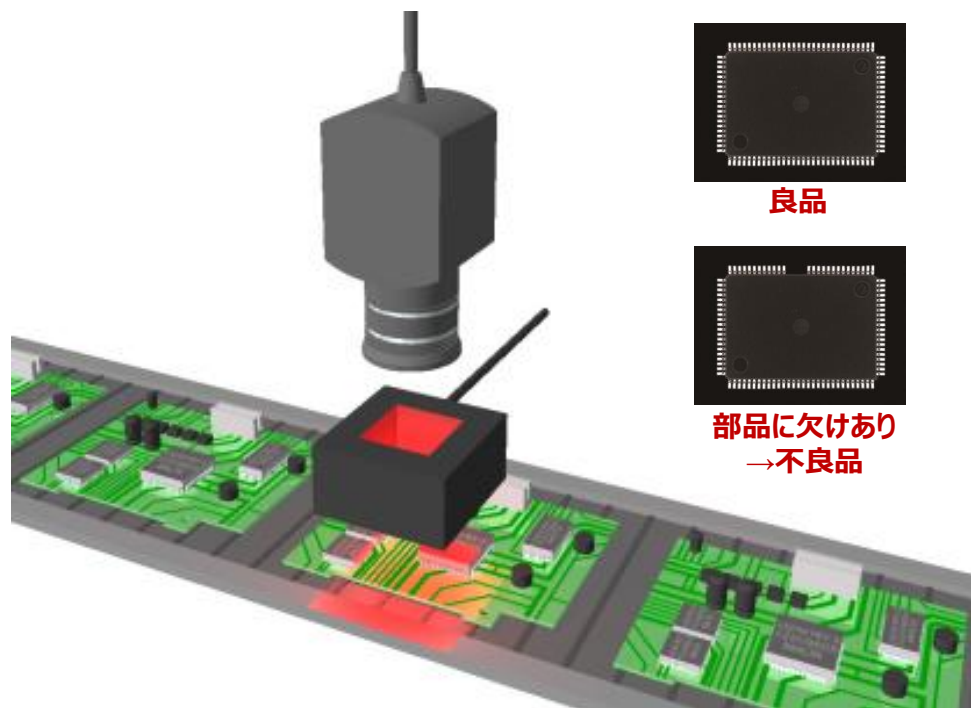
デバイスビジネス



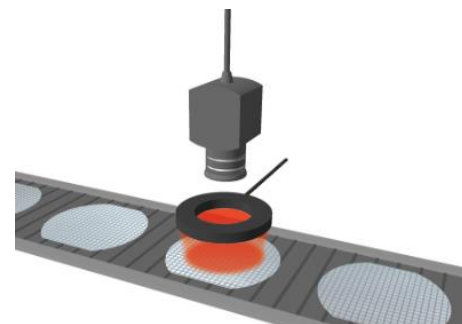
# LED検査用照明？

工場で何かを生産する場合、各工程毎に必ず「検査」のプロセスがあります。

検査対象物を、照明（及び電源）とレンズ、カメラで撮像・画像処理し、良・不良の判定を行います。



プリント基板の実装部品欠陥検査



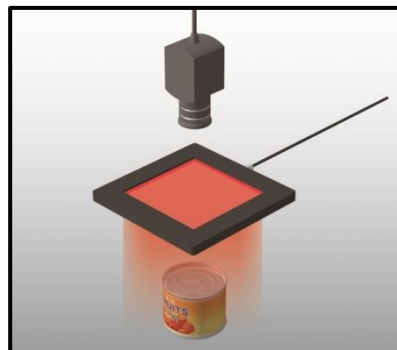
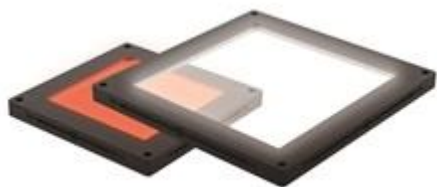
ウェハのチリ/ホコリ撮像



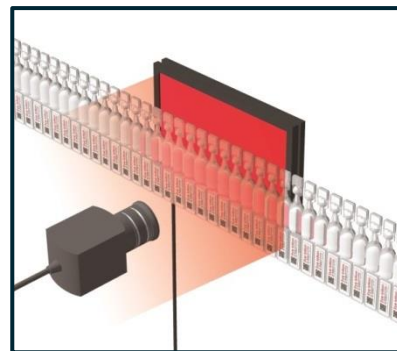
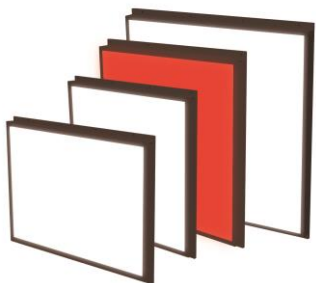
ガラス瓶の刻印撮像

# 撮像事例

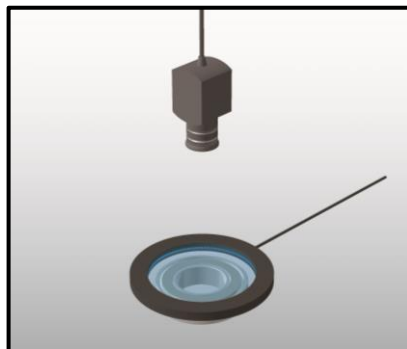
## 缶詰表面の汚れ撮像



## 点眼薬の液面撮像



## ベアリングの刻印文字撮像



# CCSの強み

- ・ 過去から蓄積してきた5万件以上の撮像実績
- ・ 約1万機種のカスタム照明の設計・開発・製作
- ・ 数百種類、1万台以上に及ぶ無料貸出機を配備
- ・ エリア実験室、ラインセンサ用実験室を完備し、  
お客様に照明だけでなく**トータルソリューション提案**



エリア実験室



ラインセンサ用実験室

# シーシーエスのMV事業

LED検査用照明（及び電源）のパイオニア。

連結売上高の約9割を占め、国内外でTOPシェア。

国内シェア : 約 **40%**

海外シェア（※） : 約 **20%**

※ 海外シェアは、日本（国内シェア）を除いて算出



# 2017年12月期 1Q決算のPOINT

---

- ・ 売上高は、前年同期間比で **+17.9%** と好調に拡大。
- ・ 営業利益は、前年同期間比で **+16.9%** の好調拡大。
- ・ 決算期変更による影響を除いて前年同期間と基準を揃えれば、営業利益は **+34.7%** 増益。

# 連結業績

(単位：百万円)

	2016年 1～3月 ※	2017年12月期 1Q (1～3月)	増減額	増減率
売上高	1,987	2,343	+356	+17.9%
売上総利益	1,206 (60.7%)	1,371 (58.5%)	+165	+13.7%
販管費	822 (41.4%)	922 (39.4%)	+100	+12.2%
営業利益	383 (19.3%)	448 (19.2%)	+65	+16.9%
経常利益	341 (17.2%)	435 (18.6%)	+93	+27.3%
親会社株主に帰属 する四半期純利益	326 (16.4%)	309 (13.2%)	▲17	▲5.4%

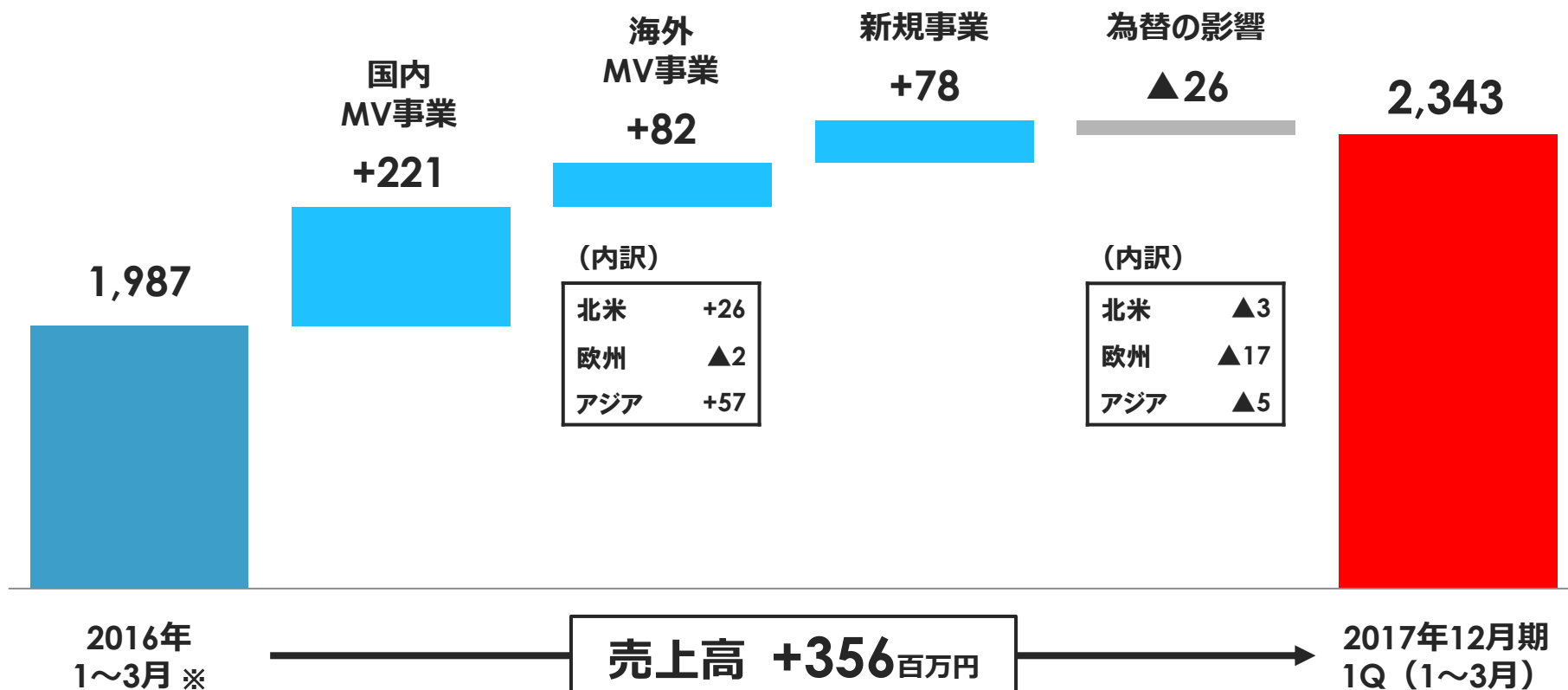
※ ( ) は、売上高比率

※ 2016年1月～3月の月次実績の単純合算

# 売上高の増減要因

(単位：百万円)

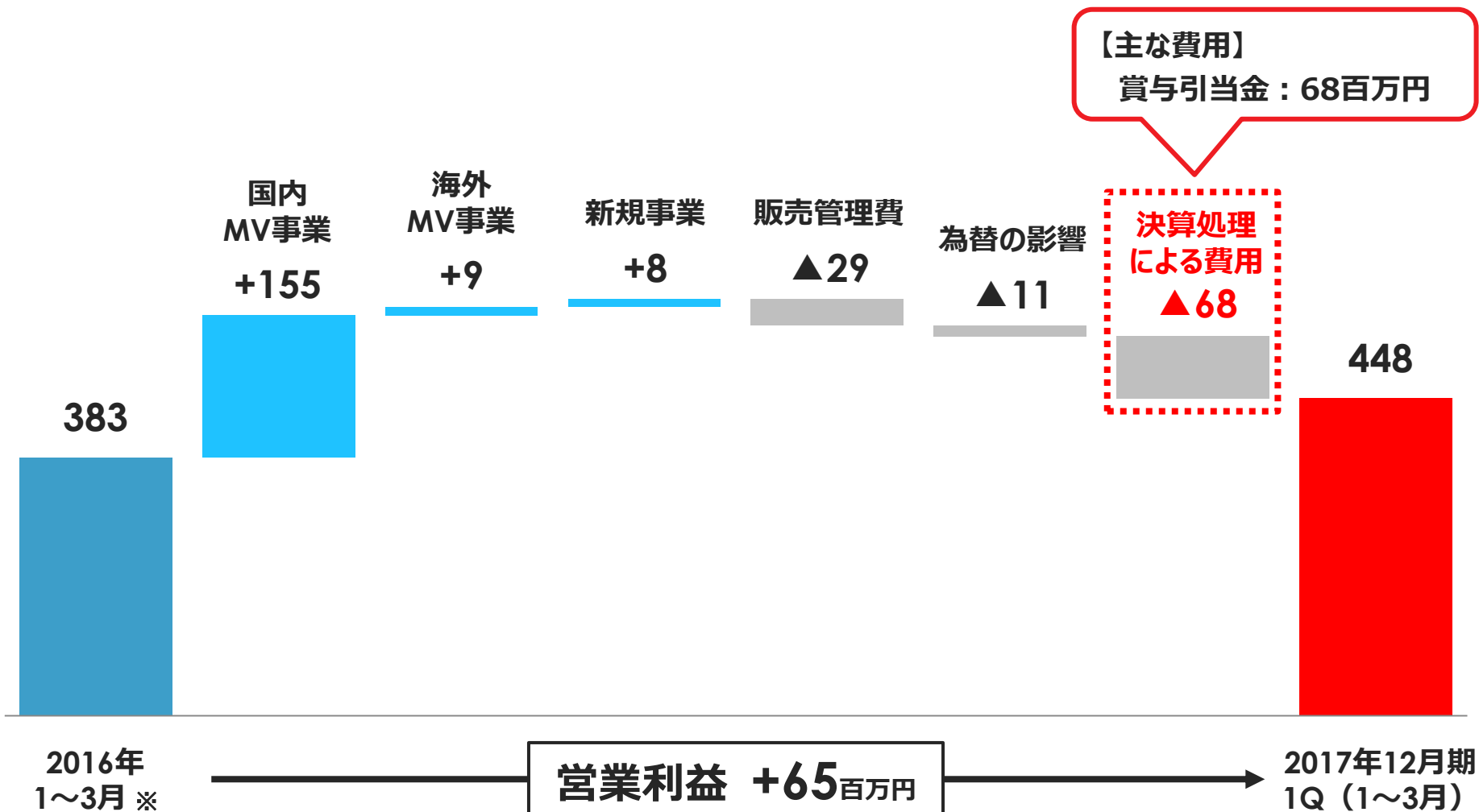
		2016年 1～3月 ※	2017年12月期 1Q (1～3月)
為替 レート	米ドル	115.35円	113.60円
	ユーロ	127.15円	121.05円



※ 2016年1月～3月の月次実績の単純合算

# 営業利益の増減要因

(単位：百万円)

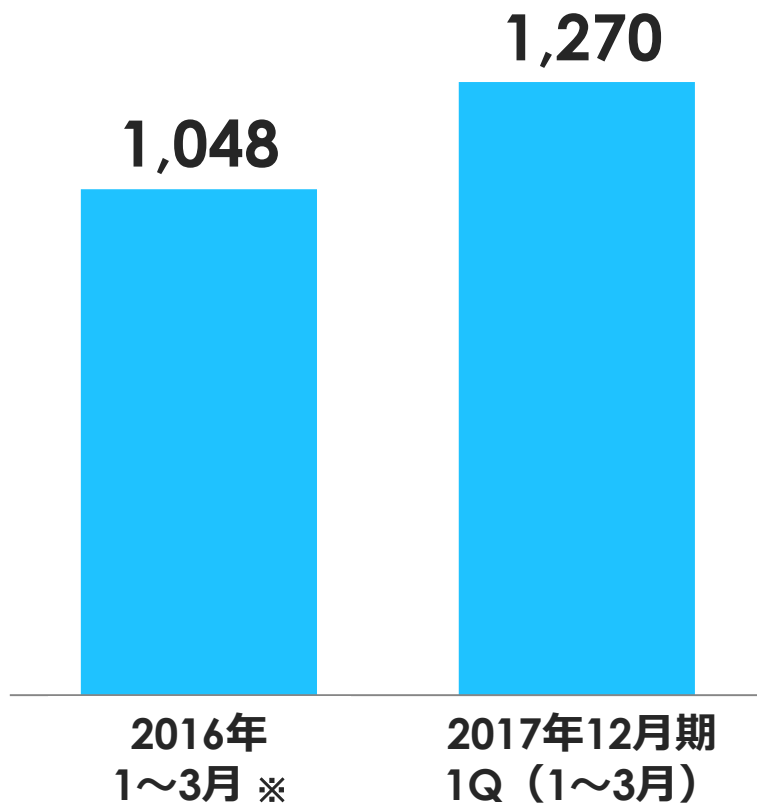


※ 2016年1月～3月の月次実績の単純合算

# 国内MV事業

(単位：百万円)

## 売上高の前年同期間比較



※ 2016年1月～3月の月次実績の単純合算

## 前年同期間比

**21%増**

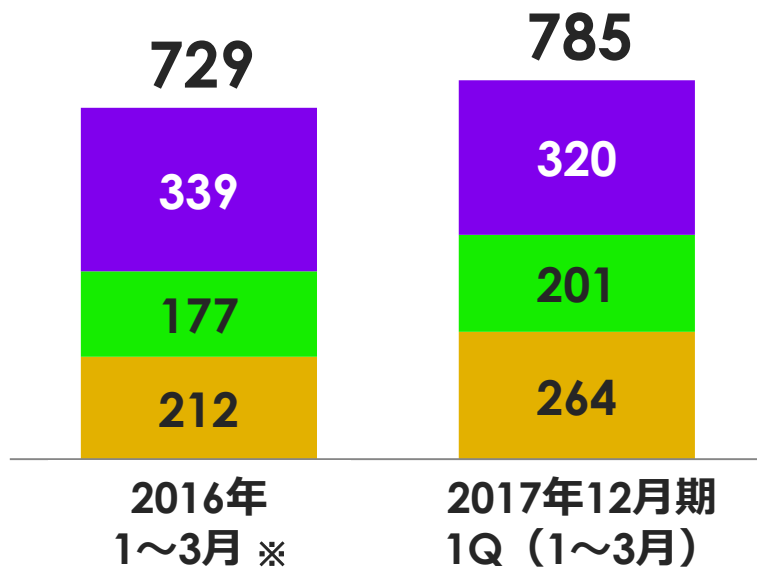
- ・電子・電気・半導体業界向けが好調
- ・ソリューションの拡充、システム提案の強化により、売上は順調に拡大

# 海外MV事業

(単位：百万円)

## 売上高の前年同期間比較

■ 欧州 ■ 北米 ■ アジア



※ 2016年1月～3月の月次実績の単純合算

## 前年同期間比

8%増

【欧州】  
大手顧客向けの売上が継続

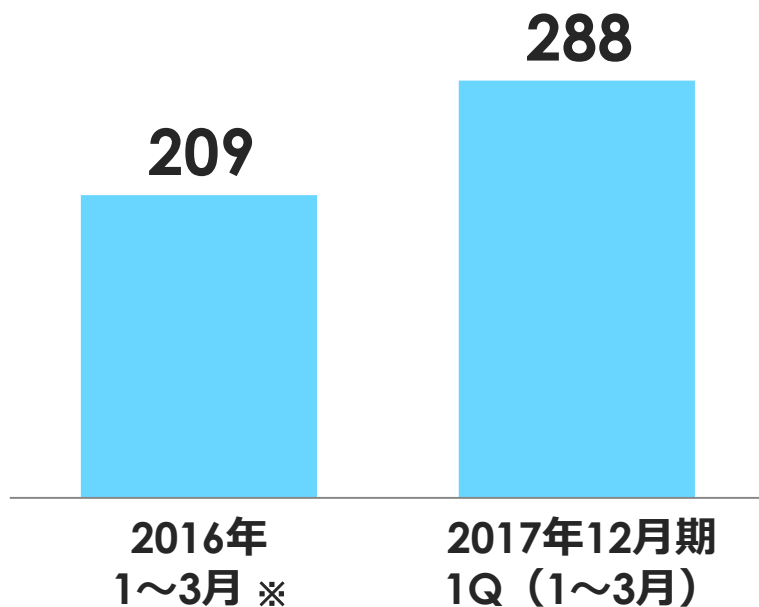
【北米】  
営業強化により売上が増加

【アジア】  
シンガポール、マレーシア、タイでの  
売上が増加

# 新規事業

(単位：百万円)

## 売上高の前年同期間比較



※ 2016年1月～3月の月次実績の単純合算

## 前年同期間比

**37%** 増

- ・アグリバイオビジネスの大型案件が売上へ寄与
- ・UV-LED市場の拡大に伴い、UVビジネスの売上は堅調に推移

# 連結業績の見通し

(単位：百万円)

	2016年7月期実績 (15/8~16/7)		2016年12月期実績 (16/8~16/12) ※		2017年12月期予想 (17/1~17/12)	
	金額	売上比	金額	売上比	金額	売上比
<b>売上高</b>	7,376	-	3,103	-	8,100	-
国内MV事業	3,790	51.3%	1,605	51.7%	4,350	53.7%
海外MV事業	2,918	39.6%	1,148	37.0%	2,650	32.7%
新規事業	667	9.0%	350	11.3%	1,100	13.6%
<b>営業利益</b>	904	12.3%	258	8.3%	930	11.5%
親会社株主に帰属 する四半期純利益	615	8.3%	150	4.8%	620	7.7%
		平均レート		平均レート		想定レート
為替 レート	米ドル	115.18円		106.25円		100.00円
	ユーロ	127.78円		116.25円		110.00円

※ 決算期の変更に伴い、2016年12月期は5ヶ月（8月～12月）の変則決算



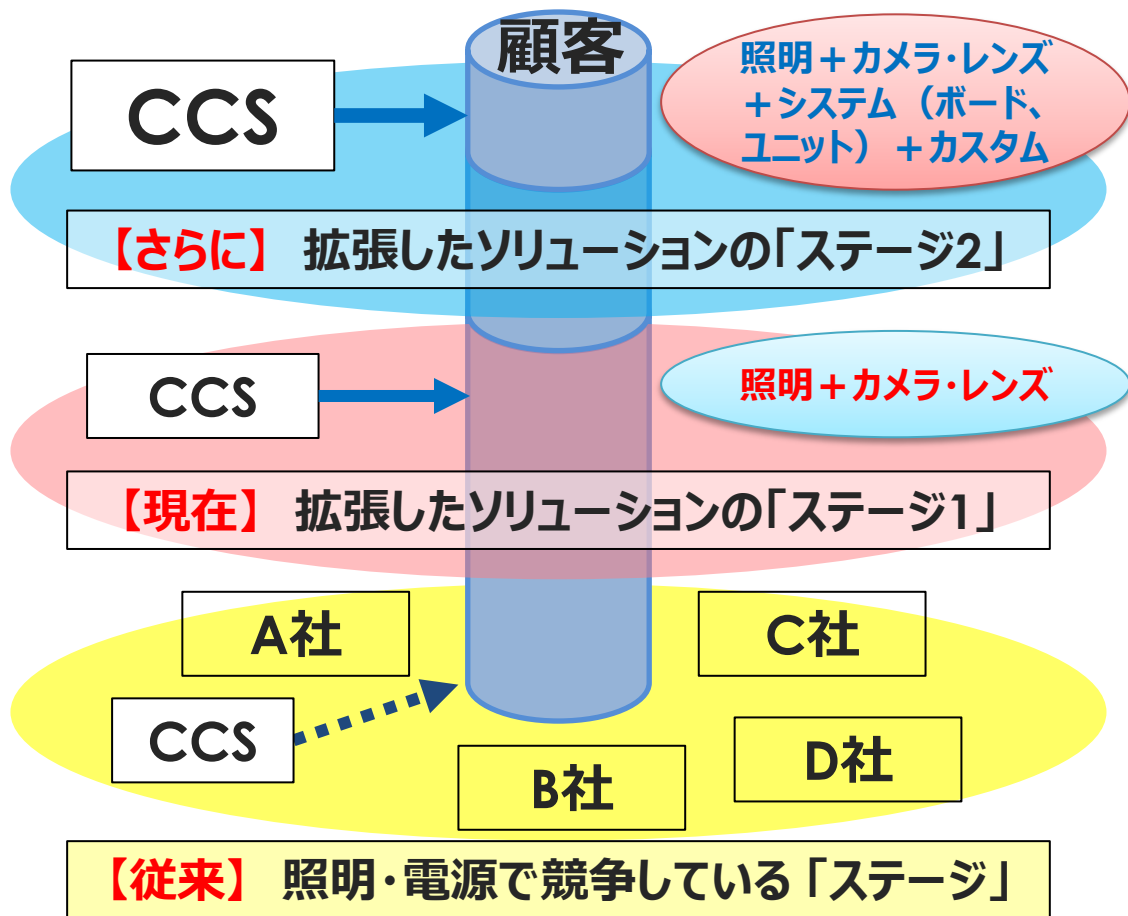
# MV事業戦略

お客様は、照明・電源が欲しい訳ではなく、

**「見える!」**が欲しい

レンズ、カメラ、・・・etc.とソリューションを拡張し、  
**顧客への提案「ステージ」を上げ**  
競合との差別化を推進

CCSは、SEや技術、戦略推進など、他社に無い強力な人材によりこれを実現できる基盤を持つ。



# 中国での事業戦略

CCSが100%出資する子会社を現地に設立し、新しい体制で中国での事業展開を加速させる

2017年6月設立予定

**CCS China**

晰写速光学（深圳）有限公司

合併を解消し、出資持分を譲渡

2017年中に実施予定

~~Rsee~~

~~東莞銳視光電科技有限公司~~

## 「CCS China」ブランドの立ち上げ

現地ニーズに素早く対応するため、ローカルブランドを立ち上げる

## マルチブランド戦略

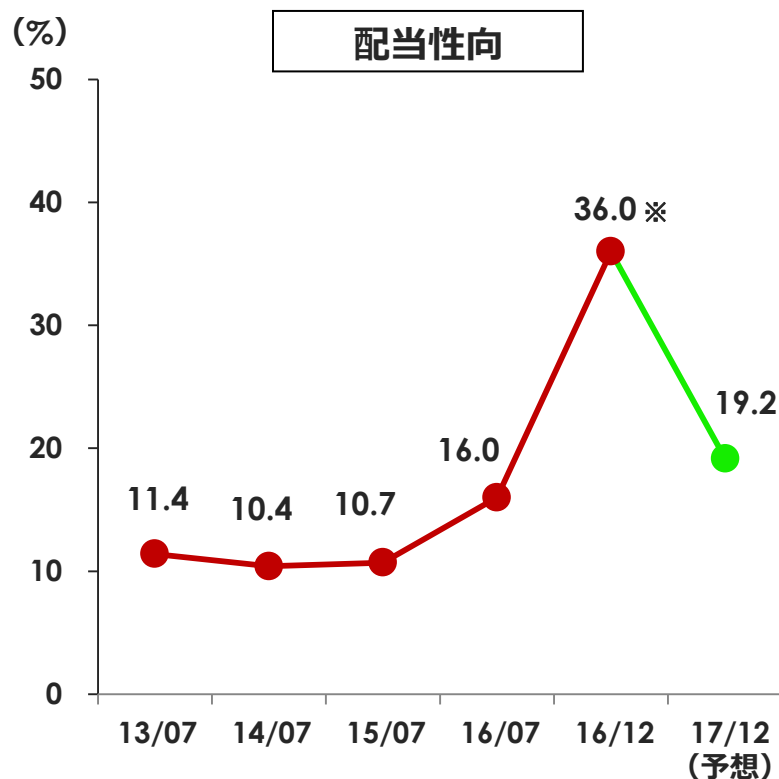
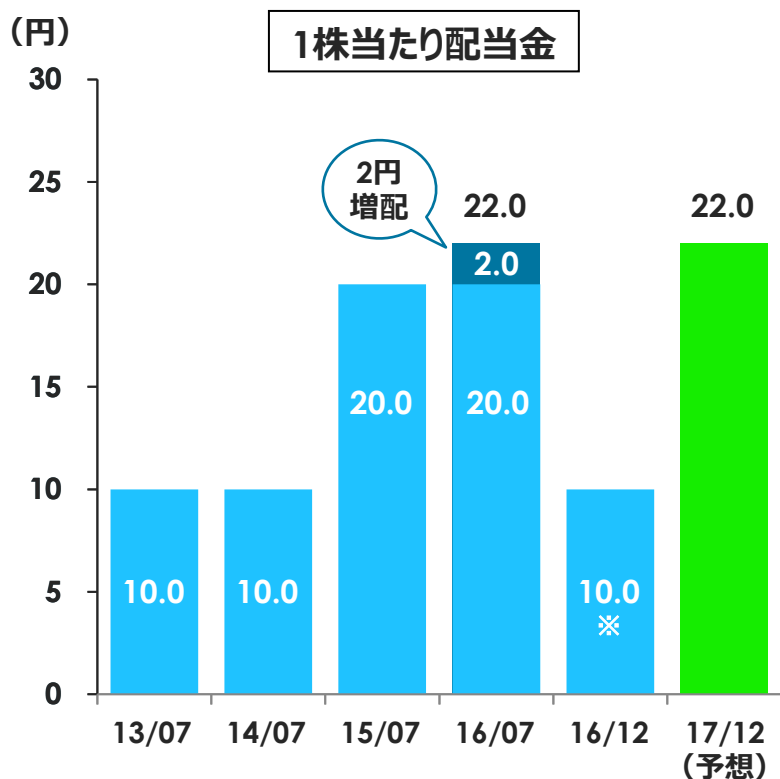
同一市場で複数のブランドを展開することによる市場シェアの拡大、ブランド間のリスク分散による安定性の確保

# 株主還元

## 配当方針

2015年9月に業績連動型配当政策を導入  
連結配当性向20%～30%を目標とする

※ 2016年12月期は5ヶ月の変則決算となるため、配当金は前期実績の期間按分から算出しております。



- ・ 2014年2月1日付で普通株式1株につき200株の割合で株式分割を行っております。  
1株当たり配当金は、当該株式分割に伴う影響を加味し、過去に遡って修正した数値を記載しております。
- ・ 2016年5月2日にA種優先株式が普通株式に転換された結果、普通株式が1,279,829株増加しております。

